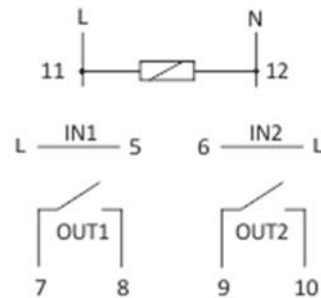




Koblingskjema

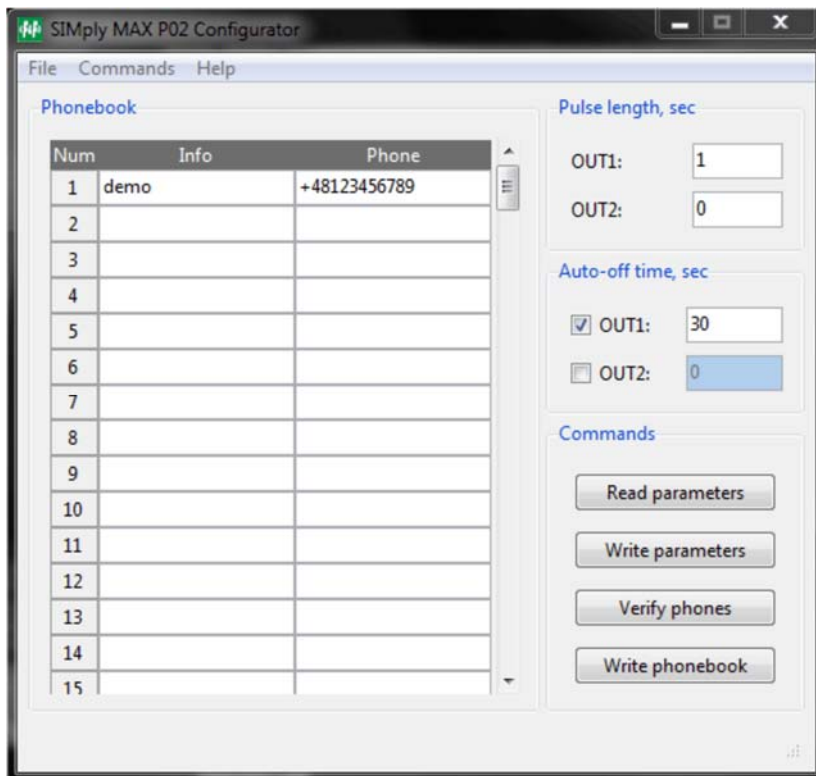


Bruksområde: SIMply MAX P02 er et GSM-relé som gjør det mulig aktivisere rele 1 og 2 ved å identifisere nummeret det ringes fra. Releene kan benyttes til å åpne automatiske porter, garasjeporter, elektroniske dørlåser osv. ved bruk av en telefon. Brukernes (inntil 500) telefonnummer programmeres inn i en tabell og når en av disse telefon numrene ringer (A-nummer) vil releet slå inn. Ekstra lokale brytere kan kobles til enheten for å styre reléer manuelt.

Strømforsyning	230VAC
Inputs manuelle lokale brytere	2 stk spenning 160-260VAC
Rele utganger	2 x NO, potesialfrie kontakter last pr kontakt < 8A
Strøm forbruk	Standby 1,3W, Ved GSM kommunikasjon < 3W
Arbeidstemperatur	-10 til +50° C
Tilkoblingsklemmer	2,5mm ² skru terminaler
Tiltrekningskraft	0,4Nm
Bredde	3 moduler (52mm)
Montasje	Std DIN skinne
GSM antenne	SMA kontakt /dim 20 x 100mm/ lengde ledning 2,5m
IP grad	IP20
El nummer	6251707

Konfigurator

Software pakke består av to filer. Konfigurator vindu og telefonbok fil. Telefonbok filen lagrer telefonnummer og bruker info.



PC software kan benyttes på følgende operativsystemer: Windows 2000, Windows NT, Windows XP, Windows Vista, Windows 7, Windows 8, Windows 10.

Standarder/godkjenninger



F&F Filipowski sp. j. Konstytynowska 79/81
95-200 Pabianice phone/fax: (+48 42) 215 23 83 /
227 09 71 POLAND <http://www.fif.com.pl>
e-mail: biuro@fif.com.p

Malthe Winje Automasjon AS
Haukeliveien 48,
1415 Oppedgård
www.mwg.no

Data, mål, design og bilder vises kun som
informative basis og kan endres uten
varsel.